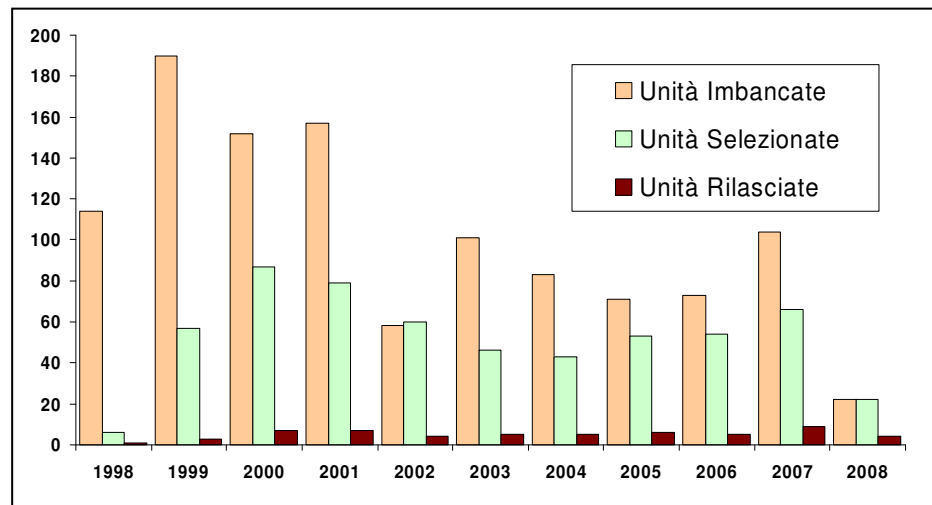
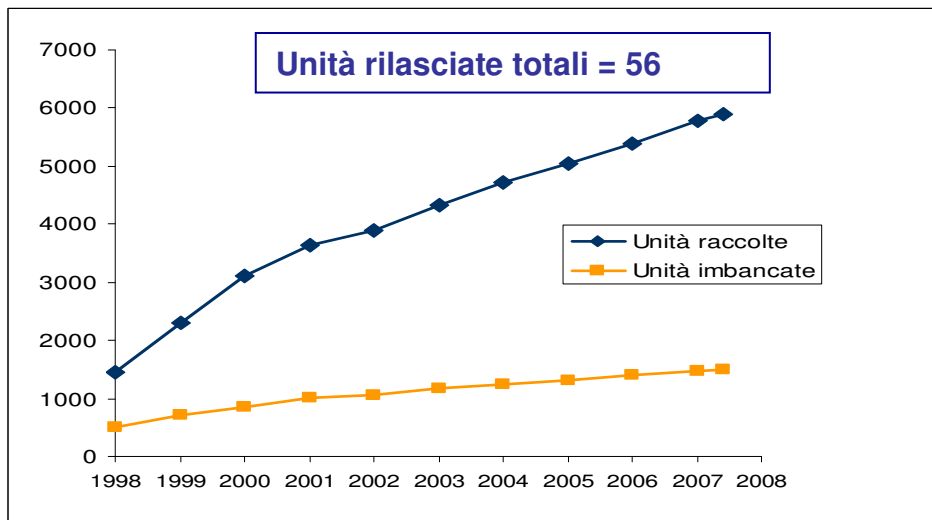


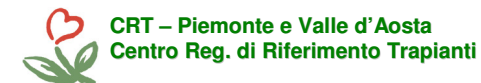
## Attività Sangue Placentare 1° trimestre 2008



**CRT Piemonte-Valle d'Aosta**  
c/o A.O.U. S. Giovanni Battista  
Via Santena, 19 – 10126 TO  
Tel. 011-6336544/5  
Fax 011-6336529  
[immunologia\\_trapianti@molinetto.piemonte.it](mailto:immunologia_trapianti@molinetto.piemonte.it)

**Banca sangue placentare**  
A.S.O. O.I.R.M. S. Anna  
Piazza Polonia, 94 – 10126 TO  
Tel. 011-3135305  
Fax 011-3135095  
[trasf@oirmsantanna.piemonte.it](mailto:trasf@oirmsantanna.piemonte.it)

[www.piemonte.airt.it](http://www.piemonte.airt.it)



## RESOCONTO ATTIVITA' CSE 1° TRIMESTRE 2008

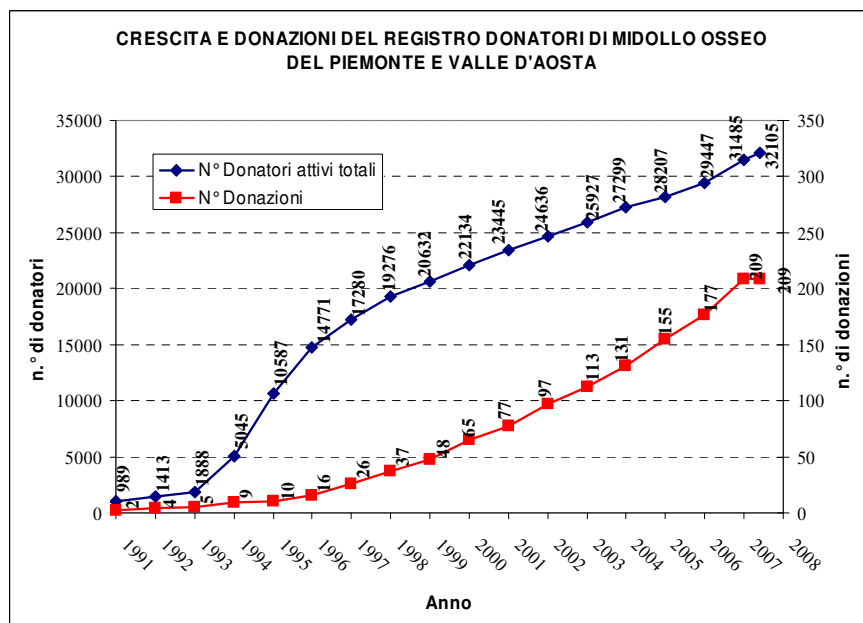
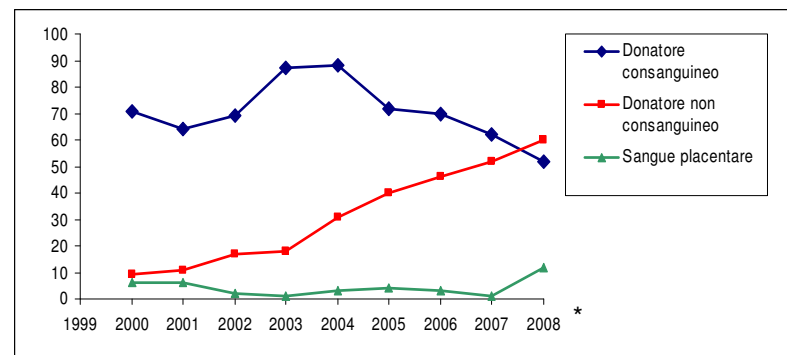
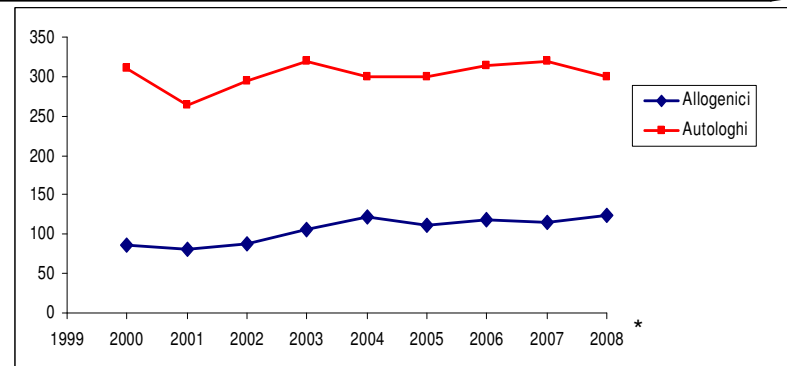
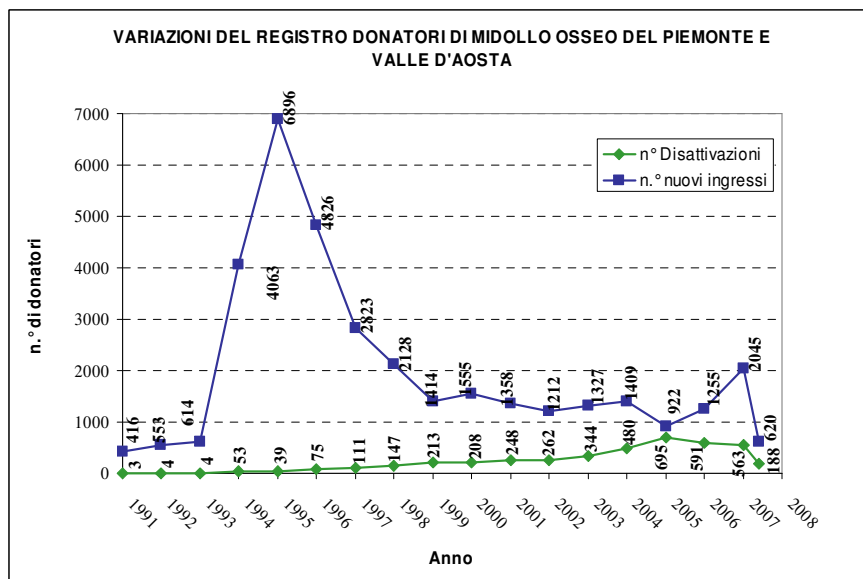


**Registro donatori di  
Cellule Staminali  
Emopoietiche (CSE) del  
Piemonte e Valle d'Aosta**

CD	A.S.O.	Donatori totali	Ingressi 2008	Donazioni totali	Donazioni 2008
AL01	Ospedale Civile - AL	5740	370	44	2
AO01	Ospedale Regionale - AO	837	4	2	
CN01	S. Croce - CN	7026	95	62	3
TO01	S. Giovanni Battista - TO	1666	13	9	
TO02	Infantile Reg. Margherita -TO	2497	5	6	
TO03	O.I.R.M. S. Anna - TO	5479	63	24	2
TO04	Ospedale Civile - Ivrea	1282	2	9	1
TO05	S. Giovanni Battista - TO	2065	30	9	
VB01	Ospedali Riuniti - VB	3139	30	28	2
VC01	S. Andrea - VC	2374	8	28	2
<b>Totali</b>		<b>32105</b>	<b>620</b>	<b>221</b>	<b>12</b>

## Registro donatori CSE 1° trimestre 2008

## TRAPIANTI CSE 1° trimestre 2008



\* Proiezione annuale

Centro Trapianti	Allogeneici		Autologhi	
	Totale	2008	Totale	2008
SS. Antonio e Biagio - AL	83	4	238	11
I.R.C.C. - Candiolo - TO	58	1	167	5
San Croce e Carle - CN	68	3	186	4
OSPEDALE Civile- Ivrea - TO	0	0	20	2
Ospedale Maggiore della Carità - NO	0	0	62	5
S. Luigi Gonzaga - Orbassano - TO	31	1	292	7
S. Giovanni Battista Emat. - TO	150	7	789	14
S. Giovanni Battista C.T.M. - TO	280	9	533	16
O.I.R.M. S. Anna - TO	190	6	219	11
S.G.A.S - TO	0	0	10	0
Ospedale Castelli - VB	0	0	47	0
<b>Totale</b>	<b>860</b>	<b>31</b>	<b>2563</b>	<b>75</b>